



Datos Técnicos

Construcción: Inyección directa al cuero.

Aparado: Cuero Avalanche graso Water Resistant.

Forro: Napa, puntilla cuero gamuzado y aislante térmico Thinsulate de 200 gr.

Cuello y suplete: Napa acolchada.

Ganchos: Polímero de alta resistencia.

Planta: Bidensidad PU/PU, resistente a hidrocarburos, aislante eléctrica y Antislip (EN ISO 13287).

Puntera: Acero templado de alta resistencia, según Norma NCh 772 / 2.

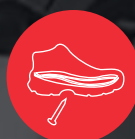
Contrafuerte: Termoplástico cementado.

Plantilla de armado: Penetration Proof (anticlavo), compuesta por fibras de poliamida sintetizada, resistente a la perforación según Norma NCh 1797 of.92.

Tech Plantilla interior: Preformada intercambiable PU con tratamiento antimicótico y tecnologías SHOCK ABSORBER / COMFORT TECH.

Numeración: 38 al 46.

Tecnologías y características



Resistencia a la perforación



Dieléctricos



Resistente a Hidrocarburos



Shock absorber comfort fit



Puntera de Acero



Planta bidensidad



Antislip



Water resistant



100% cuero chileno

Descripción

Botín Proflex 104c Metatarsal ofrece protección avanzada con su puntera de acero resistente al calor y su construcción Thinsulate aislada. Tus pies se mantendrán seguros, secos y cómodos con su planta de PU con aislamiento eléctrico resistente al agua y su parte superior de cuero

